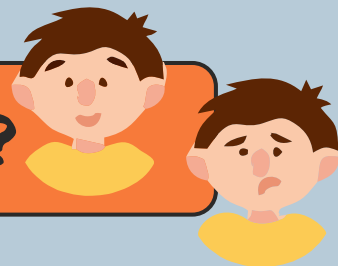


Hvordan har dit barn det idag ?



Stille og i dårligt humør

Godt ! Han er på toppen

"Hun er lidt varm idag.
Jeg tror det går. Ellers
ringer I jo bare, ik"?

Tegn på
sygdom

Mon ikke
han er ved
at få tænder

Stresset
morgen

Utilpas
og feber

Utilpas

Har det fint

Gå hjem

Tal med det
pædagogiske
personale

Aflever dit
barn med
et smil

... for DIT barns skyld
... for DE ANDRE børns skyld
... for DET PÆDAGOGISKE PERSONALES skyld

Lad os hjælpes ad med
at undgå smitte, og holde
sygefraværet nede
blandt børn og voksne

"Det er
vores
ansvar
som
forældre"

Retningslinjer:
(www.sundhed.dk)

Hold dit barn hjemme

1. Når han/hun har svækket almen tilstand og kræver særlige pasningsforhold
2. Indtil han/hun har haft et feberfrit døgn
3. Særlige regler kan gælde for enkelte sygdomme. Se sundhed.dk eller intra
4. Hvis han/hun har brug for panodil for at klare dagen

Kærlig hilsen
Forældrebestyrelsen
Dagtilbud Ry

